

BLOQUEADOR PNEUMÁTICO

Test-Ball®

Cherne Test-Ball®

O bloqueador Cherne Test-Ball® tem sido a escolha principal das empresas prestadoras de serviços nos últimos 50 anos e continua a ser o Bloqueador Pneumático mais confiável do mercado.

Projetado para aplicações de teste de pressão e bloqueio de redes de esgoto residenciais, industriais e urbanas, reparação, manutenção e instalação de infra-estrutura municipal: rede de águas pluviais e esgotamento sanitário

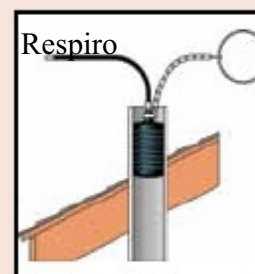
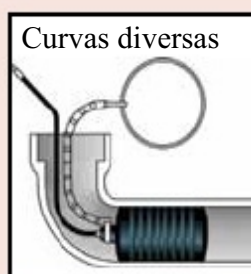
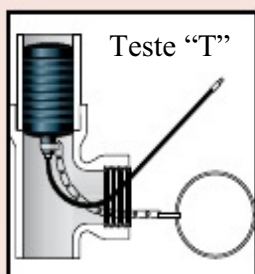
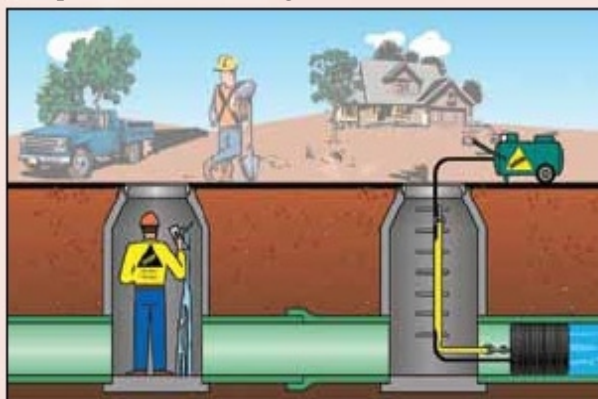
Bloqueadores Cherne Test-Ball® são duráveis, resistentes e eficazes em qualquer tipo de tubo.

- Multi-diâmetro: Mais opções, menos estoque.
- Disponível com disco de ruptura, tecnologia patenteada.
- Engate rápido de ¼" padrão para inflar o bloqueador.
- Todos bloqueadores Test-Ball® são flexíveis em 90°.



Bloqueador Cherne Test-Ball à partir do modelo 41038 de 15"- 30" estão disponíveis com Disco de Ruptura, tecnologia patenteada. Este item previne o bloqueador contra estouro, caso o mesmo seja inflado acima da pressão recomendada, garantido a segurança do operador e a preservação do investimento.

Bloqueando fluxo de esgoto



Importação / Distribuição / Assistência Técnica

Nunes Oliveira

Saneamento & Tecnologia
Uma Empresa em Busca de Soluções

FABRICANTE:



TEL.: (11) 3382-0600

www.nunesoliveira.com.br
vendas@nunesoliveira.com.br



Test-Ball®

Código do Produto	Tamanho Nominal	Range de Uso	Contra Pressão Máxima	Pressão P/ Inflar	Peso Produto	Comp. Vazio	Diâmetro Vazio	Valvula P/ Inflar	Corrente/Oihal	
270008	.75" - 1.25" (20-30 mm)	.75"-1.30" (20-33 mm)	17 psi (1,2 bar)	40 ft. (12 M)	45 psi (3,1 bar)	3.5 oz (0.1kg)	3.75" (95 mm)	0.75" (18.5 mm)	Valvula Moldada	Corrente Removível
270016	1.25-1.5 (30-40 mm)	1.17"-1.75" (30-44 mm)	13 psi (0,9 bar)	30 ft. (9.1 M)	40 psi (2,8 bar)	3.5 oz (0.1kg)	5.5" (141 mm)	1.1" (33 mm)	Valvula Moldada	Corrente Removível
276128	1.25 - 2 (32-50 mm)	1.25"-2.10" (32-53 mm)	17 psi (1,2 bar)	40 ft. (12 M)	40 psi (2,8 bar)	3.7 oz (0.11kg)	5.56" (141 mm)	1.21" (31 mm)	Valvula Moldada	Corrente Removível
270024	2" (50 mm)	1.9"-2.25" (48-57 mm)	13 psi (0,9 bar)	30 ft. (9.1 M)	40 psi (2,8 bar)	3.5 oz (0.1kg)	3.5" (85 mm)	1.75" (45 mm)	Valvula Moldada	Corrente Removível
276238	2" - 3" (50-75 mm)	1.9"-3.25" (48-80 mm)	17 psi (1,2 bar)	40 ft. (12 M)	35 psi (2,4 bar)	4.7 oz (0.13kg)	5.57" (141 mm)	1.78" (45 mm)	Valvula Moldada	Corrente Removível
270108	2.5" (65 mm)	2.34"-2.75" (48-70 mm)	13 psi (0,9 bar)	30 ft. (9.1 M)	35 psi (2,4 bar)	6.5 oz (0.2kg)	4.5" (114 mm)	2.3" (59 mm)	Valvula Moldada	Corrente Removível
270032	3" (75 mm)	2.77"-3.25" (70-83 mm)	13 psi (0,9 bar)	30 ft. (9.1 M)	35 psi (2,4 bar)	6.5 oz (0.2kg)	5.25" (132 mm)	2.64" (67 mm)	Valvula Moldada	Corrente Removível
276348	3" - 4" (75-100 mm)	2.8"-4.25" (70-104 mm)	17 psi (1,2 bar)	40 ft. (12 M)	40 psi (2,8 bar)	7.8 oz (0.22kg)	5.18" (132 mm)	2.64" (67 mm)	Valvula Moldada	Corrente Removível
270040	4" (100 mm)	3.41"-4.25" (87-108 mm)	13 psi (0,9 bar)	30 ft. (9.1 M)	30 psi (2,1 bar)	9 oz (0.25kg)	6.5" (163 mm)	3.25" (83 mm)	Valvula Moldada	Corrente Removível
275048	4" - 6" (100-150 mm)	3.75"-6.25" (92-159 mm)	17 psi (1,2 bar)	40 ft. (12 M)	30 psi (2,1 bar)	2 lbs (0.91kg)	10.5" (250 mm)	3.5" (85 mm)	1/8" (1)	1/4" (1)
276468	4" - 6" (100-150 mm)	3.4"-6.25" (87-155 mm)	17 psi (1,2 bar)	40 ft. (12 M)	30 psi (2,1 bar)	2 lbs (0.62kg)	9.47" (241 mm)	3.28" (83 mm)	Valvula Moldada	Corrente Removível
395088	4" - 8" (100-200 mm)	3.6"-8.25" (92-210 mm)	13 psi (0,9 bar)	30 ft. (9.1 M)	30 psi (2,1 bar)	2.5 lbs (1.13kg)	20.6" (469 mm)	3.5" (70 mm)	1/4" (1)	3/8" (1)
270059	5" (125 mm)	4.6"-5.25" (117-133 mm)	13 psi (0,9 bar)	30 ft. (9.1 M)	30 psi (2,1 bar)	1.3 lbs (0.6kg)	7.75" (200 mm)	4.5" (114 mm)	Valvula Moldada	Corrente Removível
270067	6" (150 mm)	5.44"-6.25" (138-159 mm)	13 psi (0,9 bar)	30 ft. (9.1 M)	30 psi (2,1 bar)	1.9 lbs (0.85kg)	9" (230 mm)	5.25" (135 mm)	Valvula Moldada	Corrente Removível
275058	6" - 8" (150-200 mm)	5.25"-8.25" (140-210 mm)	17 psi (1,2 bar)	40 ft. (12 M)	35 psi (2,4 bar)	3.5 lbs (1.6kg)	14" (356 mm)	4.5" (114 mm)	1/4" (1)	1/4" (1)
395128	6"-12" (150-300 mm)	5.5"-12.25" (140-310 mm)	13 psi (0,9 bar)	30 ft. (9.1 M)	30 psi (2,1 bar)	5.3 lbs (2.4kg)	26.25" (667 mm)	5.25" (133 mm)	1/4" (1)	3/8" (1)
041386	8" (200 mm)	7"-8.25" (178-210 mm)	17 psi (1,2 bar)	40 ft. (12 M)	25 psi (1,7 bar)	3.4 lbs (1.6kg)	10.25" (257 mm)	6.75" (172 mm)	1/4" (1)	3/16" (1)
275088	8" - 12" (200-300 mm)	7"-12.25" (178-311 mm)	11 psi (0,75 bar)	25 ft. (8 M)	20 psi (1,4 bar)	6.63 lbs (3kg)	16" (406 mm)	6.75" (176 mm)	1/4" (1)	3/8" (1)
395168	8" - 16" (200-400 mm)	7.5"-16.25" (186-413 mm)	13 psi (0,9 bar)	30 ft. (9.1 M)	30 psi (2,1 bar)	14.5 lbs (6.5kg)	29.5" (750 mm)	7.25" (184 mm)	1/4" (1)	3/8" (1)
385168	8" - 16" Short (200-400 mm)	7.5"-16.25" (186-413 mm)	7.5 psi (0,5 bar)	16.75 ft. (5.1 M)	30 psi (2,1 bar)	11 lbs (5kg)	23" (585 mm)	7.25" (184 mm)	1/4" (1)	3/8" (1)
041394	10" (250 mm)	9"-10.25" (229-260 mm)	17 psi (1,2 bar)	40 ft. (12 M)	25 psi (1,7 bar)	5.6 lbs (2.5kg)	11.75" (298 mm)	8.75" (221 mm)	1/4" (1)	3/16" (1)
041408	12" (300 mm)	10.5"-12.25" (267-311 mm)	17 psi (1,2 bar)	40 ft. (12 M)	25 psi (1,7 bar)	10.9 lbs (5kg)	13.75" (351 mm)	10.25" (262 mm)	1/4" (1)	3/16" (1)
275128	12" - 18" (300-450 mm)	10.75"-18.25" (273-464 mm)	11 psi (0,75 bar)	25 ft. (8 M)	25 psi (1,7 bar)	22.4 lbs (10.2kg)	24" (610 mm)	10.5" (267 mm)	1/4" (1)	3/8" (1)
395248	12" - 24" (300-600 mm)	11"-24.25" (279-616 mm)	13 psi (0,9 bar)	30 ft. (9.1 M)	30 psi (2,1 bar)	28 lbs (12.7kg)	39.5" (1003 mm)	10.75" (273 mm)	1/4" (1)	3/8" (1)
385248	12" - 24" Short (300-600 mm)	11"-24.25" (279-616 mm)	7.5 psi (0,5 bar)	16.75 ft. (5.1 M)	30 psi (2,1 bar)	24 lbs (11kg)	33" (839 mm)	10.75" (273 mm)	1/4" (1)	3/8" (2)
*410308	15" - 30" (375-750 mm)	14.5"-30.5" (368-775 mm)	*11 psi (0,76 bar)	25 ft. (7.6 M)	25 psi (1,7 bar)	45 lbs (21kg)	51" (1289 mm)	14" (356 mm)	1/4" & 1/2"	3/8" (2)
*310408	20"-40" (500-1000 mm)	19"-40" (475-1000 mm)	8.7 psi (0,6 bar)	20 ft. (6.1 M)	22 psi (1,5 bar)	66 lbs (30kg)	46.25" (1175mm)	18.5" (470 mm)	1/4" & 1/2"	1/2" (2)
*410428	24" - 42" (600-1050 mm)	22.5"-42.5" (570-1080 mm)	**9 psi (0,62 bar)	20 ft. (6.1 M)	25 psi (1,7 bar)	100 lbs (46kg)	52" (1320 mm)	22" (560 mm)	1/4" & 1/2"	1/2" (2)
*310488	24" - 48" (600-1200 mm)	20.5"-50" (521-1270 mm)	*10 psi (0,7 bar)	23 ft. (7 M)	22 psi (2,5 bar)	125 lbs (57kg)	74.5" (1892 mm)	20" (508 mm)	1/4" & 1/2"	5/8" (3)
*310608	30" - 60" (700-1500 mm)	26.5"-60" (675-1537 mm)	*10 psi (0,7 bar)	23 ft. (7 M)	22 psi (2,5 bar)	210 lbs (95.4kg)	102" (2591 mm)	26" (661 mm)	1/2" (2)	5/8" (3)
*410608	40" - 60" (1000-1500 mm)	38"-60" (965-1537 mm)	*8.7 psi (0,6 bar)	20 ft. (6.1 M)	25 psi (1,7 bar)	235 lbs (106kg)	73" (1855 mm)	37.25" (946 mm)	1/4" & 1/2"	1/2" (2)
*310728	48" - 72" (1200-1800 mm)	44"-72" (1118-1835 mm)	6 psi (0,41 bar)	14 ft. (4.3 M)	12 psi (0,83 bar)	290 lbs (132kg)	100" (2540 mm)	43" (1092 mm)	1/2" (2)	5/8" (3)
*310968	54" - 96" (1400-2400 mm)	54"-96" (1400-2450 mm)	6 psi (0,41 bar)	14 ft. (4.3 M)	11 psi (0,75 bar)	500 lbs (228kg)	128" (3200 mm)	50" (1270 mm)	1/2" (2)	5/8" (3)

*Disco de ruptura **Ver tabela de pressões

Importação / Distribuição / Assistência Técnica

Nunes Oliveira

Saneamento & Tecnologia
Uma Empresa em Busca de Soluções

FABRICANTE:



TEL.: (11) 3382-0600

www.nunesoliveira.com.br
vendas@nunesoliveira.com.br